

RT-74 Supertermic

Sistema de Batente com Rutura Térmica

Aro fixo: 73,6mm

Aro móvel: 81,7mm

Enchimento máximo: 65,5mm

Características técnicas

Dados sujeitos a alteração dada a dimensão do vão e o vidro a aplicar.

Permeabilidade ao ar:

CLASSE 4 (UNE-EN 1026:2000)

Estanquidade à água:

CLASSE E₁₅₀₀ (UNE-EN 1027:2000)

Resistência ao vento:

CLASSE C5 (UNE-EN 12211:2000)

Acústica:

36(-2;-6) dB (UNE-EN ISO140-3:1995)

Suporte de cargas:

APTO (UNE-EN 14609:2004)

Coefficiente de transmissão térmica:

Desde 0,9 W/(m²K)

Dimensionamento

Peso máximo por folha:

Porta - 200 kg

Janela batente - 85 kg

Sacada batente - 120 kg

Janela/sacada oscilobatente - 130 kg

Basculante - 130 kg

Oscilo-Paralela - 180 kg

Harmônio (3 a 7 folhas) - 80 kg

Dimensões mínimas das tipologias:

500mm (largura e altura)



Série de batente com rutura térmica, composta por semi-perfis de alumínio extrudido, unidos com barras de poliamida de 34mm, reforçada com fibra de vidro.

Composta por perfis de linhas retas para acompanhar o estilo arquitetónico contemporâneo. A opção de canal europeu ou canal 16, permite a aplicação de uma vasta gama de acessórios / soluções.

A utilização de vedantes em EPDM, compactos e esponjosos, concedem à RT-74 SUPERTERMIC elevadas prestações térmicas e acústicas.

Sistema de caixilharia adequado à construção de alta qualidade, no qual são exigidos padrões de excelência e eficiência energética elevados.

RT-74 SUPERTERMIC cumpre as normas da marcação CE (NP-EN 14351-1:2006), com ensaios iniciais em laboratório acreditado.

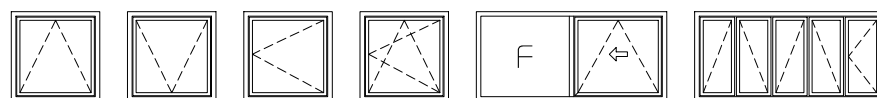
CLASS+
A EFICIÊNCIA TEM CLASSE

adene

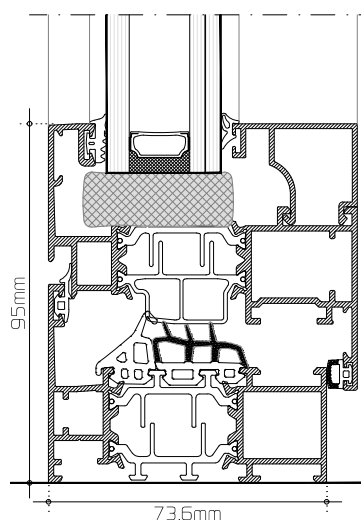


A+

Possibilidades de abertura:



Câmara Europeia



Canal 16

